

# HAKEN & KLEMMEN

alles wat je moet weten :-)

## Ophanghaken

Deze roestvrijstalen ophanghaken zijn zeer geschikt voor het ophangen van onder andere gereedschappen, schoonmaakmaterialen als bezems en borstels.



Haak enkel  
5,5x4x7cm



Haak klein  
3,5x2x5cm



Haak dubbel  
5,5x8x7cm



Haak met tussenstop  
6,7x4x15cm



Haak lang  
5,5x4x12cm



Haak extra lang  
5,5x4x18cm



Emmerhouder  
9,5x4x20cm



Spuitspuitbushouder  
6,2x9x8,65cm

## Gereedschapsklemmen

Gereedschapsklemmen zijn uitermate geschikt voor het vastmaken van jouw materiaal op onze schaduwboarden. Door de verende kracht wordt jouw product/materiaal stevig in de klem vastgezet.

De klemmen zijn beschikbaar in verschillende formaten.

- Ø 6mm
- Ø 10mm
- Ø 13mm
- Ø 16mm
- Ø 19mm
- Ø 28mm
- Ø 32mm
- Ø 38mm
- Ø 51mm



# OPHANGHAKEN

montage

## Meegeleverd:

- Haak
- Bout & moer

🔗 alleen bij maatwerk orders

## Extra nodig:

- Tape & schrijfware
- Steeksleutel
- Boor

1

### Bepaal de positie

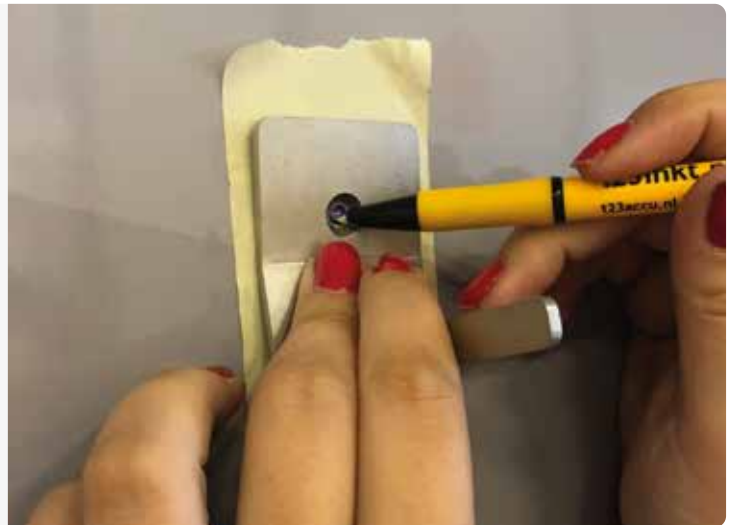
Plak een stukje tape op de positie waar je de haak wilt bevestigen.

Positioneer de haak op de juiste plek en arceer het boorgat doormiddel van een pen of potlood.

Je bent nu klaar voor stap 2.



TIP! Schilderstape is handig :-).



2

### Boren

Pak een boormachine en het juiste boortje dat matched met de schroef.

Boor een gat op de afgetekende plek en verwijder de tape voorzichtig.

Je bent nu klaar voor stap 3.



TIP! Gebruik een stofzuiger tijdens het boren.



3

### Monteren

Zet de haak vast door middel van een schroef en een bout.



Je bent klaar om jouw gereedschap op te hangen!



# GEREEDSCHAPSKLEMMEN

## montage

### Meegeleverd:

- Klem
- Bout & moer

☞ alleen bij maatwerk orders

### Extra nodig:

- Tape & schrijfware
- Steeksleutel
- Boor

1

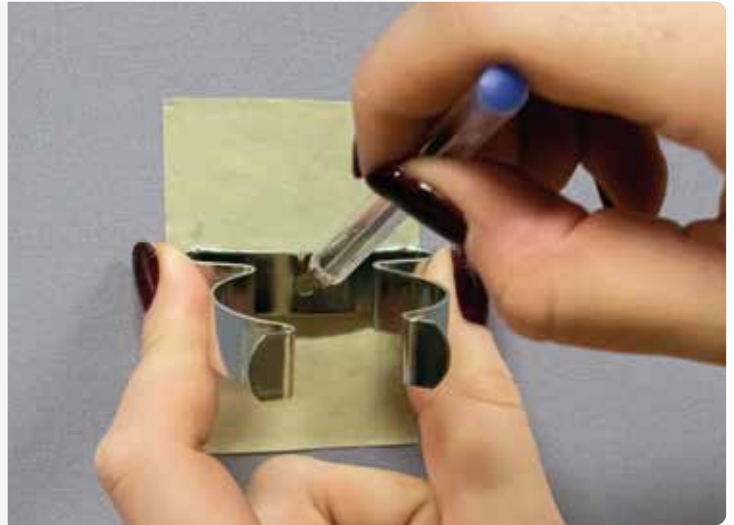
### Bepaal de positie

Plak een stukje tape op de positie waar je de haak wilt bevestigen.

Positioneer de haak op de juiste plek en arceer het boorgat doormiddel van een pen of potlood.



TIP! Schilderstape is handig :-).



2

### Boren

Pak een boormachine en het juiste boortje dat matched met de schroef.

Boor een gat op de afgetekende plek en verwijder de tape voorzichtig.



TIP! Gebruik een stofzuiger tijdens het boren.



3

### Monteren

Zet de haak vast door middel van een schroef en een bout.



Je bent klaar om jouw gereedschap op te hangen!

